



.....  
**Glanzstücke**  
Licht für Geborgenheit

EMB Leuchten  
.....

Well-being through light  
Licht für mehr Lebensqualität





## Glanzstücke - Licht für Geborgenheit

Licht ist weit mehr als nur Helligkeit – es prägt, wie wir Räume wahrnehmen, nutzen und erleben. Gerade in Pflege- und Gesundheitseinrichtungen spielt die richtige Beleuchtung eine zentrale Rolle: Sie trägt dazu bei, dass sich Bewohner sicher und geborgen fühlen, erleichtert die Orientierung und schafft eine Atmosphäre der Ruhe und Entspannung.

Bettleuchten sind dabei ein wesentliches Element. Durch ihren gezielten Einsatz entsteht eine angenehme Lichtstimmung, die sowohl funktional als auch atmosphärisch überzeugt. Sie sorgen für ausreichend Helligkeit, sind blendfrei und unterstützen den Bewegungs- und Komfortbereich – etwa beim Lesen, Aufstehen in der Nacht oder bei pflegerischen Tätigkeiten. So werden sie zu einem entscheidenden Faktor für Sicherheit, Komfort und Wohlbefinden.

Bettleuchten dienen dazu, den Bereich rund um das Bett gezielt zu gestalten und funktional zu optimieren. Am Bett platziert schaffen sie eine angenehme, sichere und wohnliche Atmosphäre. Sie fügen sich harmonisch in jedes Bett ein und entfalten ihre Wirkung genau dort, wo sie am meisten gebraucht wird – direkt am Bett.



Anja Schwieger  
Kundenbetreuung-Großkunden

## Unsere Glanzstücke - Neuheiten kurz vorgestellt

Um Sie über Neuheiten von Lichtlösungen und Produktfamilien stets auf dem Laufenden zu halten, präsentieren wir Ihnen unsere Glanzstücke – ab sofort in einer Reihe anwendungsbezogener Produktvorstellungen. Diese exklusiven Kurzbroschüren gehen weit über eine reine Produktübersicht hinaus: Sie kombinieren präzise technische Produktdetails mit Beispielen aus der Anwendung.

In dieser Kurzbroschüre legen wir dabei den Schwerpunkt auf die Vorteile von Bettleuchten, da diese maßgeblich zur Sicherheit, Orientierung und zum Wohlbefinden in Pflege- und Gesundheitsumgebungen beitragen

## Individuell und professionell – Unser Service in der Projektumsetzung

Sollten Sie in dieser Broschüre nicht die für Sie passende Pflegebettleuchte finden, sprechen Sie uns gerne an. Sie profitieren von unserer langjährigen Erfahrung und hohen Kompetenz in der individuellen Projektbetreuung für verschiedenste Pflege-, Klinik- und Gesundheitseinrichtungen. Zu unseren Services gehören:

- Fachgerechte Messung von Lichtwerten
- Individuelle Fachberatung
  - zur lichttechnischen Produktauswahl
  - harmonischen Abstimmung auf die Innenraumgestaltung
- Lichtplanung

Wir richten uns ganz nach Ihren Vorstellungen. Auch Anfragen zur Entwicklung neuer Lichtlösungen sind bei entsprechenden Stückzahlen willkommen.

Kontaktieren direkt Ihren Kundenberater:

+49 (0) 5722 966-555  
beratung@emb-leuchten.de

Zu unseren Kundenberatern



Neben unserer Kurzbroschüre über Neuheiten von Lichtlösungen und Produktfamilien stehen auf unserer Internetseite weitere Broschüren zum Download bereit oder können als Druckversion geordert werden:



### EMB Leuchten – Hinter den Kulissen

In unserer Unternehmensbroschüre erhalten Sie Einblicke in unsere Wurzeln, unsere Philosophie und die Werte, die unser tägliches Handeln prägen. Lernen Sie das Team hinter EMB Leuchten kennen, erfahren Sie mehr über unsere langjährigen Partnerschaften und darüber, was uns als Unternehmen ausmacht.



### Basis für strahlende Räume – Produktprogramm

Dieses Basis-Sortiment ist eine Selektion unseres umfassenden Produktsortiments und erlaubt Ihnen einen unkomplizierten, schnellen Zugriff auf Leuchten, welche die normativen und funktionalen Anforderungen erfüllen und optimal den aktuell gängigen Geschmack in der Raumgestaltung treffen.



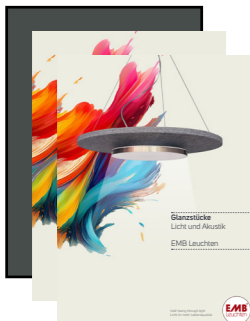
### Pflege- & Gesundheitswesen – Licht in der Anwendung

In unserer Anwendungsbroschüre erhalten Sie Eindrücke aus Projekten und Informationen zu Gestaltungsmöglichkeiten. Lassen Sie sich von den Kombinationen verschiedener Raumelemente inspirieren und werden Sie selbst kreativ.



### Büro & Büroumfeld – Licht in der Anwendung

In unserer Anwendungsbroschüre erhalten Sie Einblicke in Projekte sowie Anregungen zur Gestaltung moderner Arbeitswelten. Lassen Sie sich von der Vielfalt unterschiedlicher Raumelemente und Lichtlösungen inspirieren.



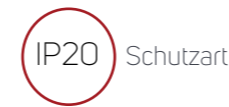
### Glanzstücke – Neuheiten kurz vorgestellt

Um Sie auf dem Laufenden zu halten, werden wir Ihnen unsere Neuheiten in Form themenbezogener Produktvorstellungen zusammenfassen. Diese Kurzbroschüren kombinieren die technischen Produktdetails mit den Eindrücken aus der Anwendung.

Alle Broschüren, sowie Produktdatenblätter finden Sie im Downloadbereich auf unserer Internetseite [www.emb-leuchten.de](http://www.emb-leuchten.de).



## Legende der Symbole



Schutzart



Prüfzeichen



EnOcean



Ansteuerung

Unsere Leuchten werden vollständig anschlussfertig geliefert, sodass sie direkt installiert und in Betrieb genommen werden können.

## Aufbau der Produktbeschreibung

Die Produktbeschreibung besteht aus mehreren durch Bindestriche getrennte Bestandteile.

Beispiel: Rapallo-PB-1135-LS-D-LED-343-3K

Bedeutung der einzelnen Teile:

[Name]-[Leuchtentyp]-[Maße]-[Ansteuerung]-[Lichtaustritt]-[Leuchtmittel]-[Lichtstrom]-[Lichtfarbe]

[Name]	[Leuchtentyp]	[Maße]	[Ansteuerung]	[Lichtaustritt]	[Leuchtmittel]	[Lichtstrom]	[Lichtfarbe]
Rapallo	PB = Pflegebettleuchte	A = Länge / Ø	LS = Schaltbar LE = EnOcean	D = Direkt	LED	in lm (gerundet auf 100 lm)	in K

## Vorteile unserer Pflegebettleuchte

- Pflegeleicht, robust, hygienefreundlich und leicht zu reinigen.
- Geringer Wartungsaufwand durch langlebige LED-Technologie.
- Geeignet für Betten mit und ohne Motorantrieb.
- Optional auch direkt am Bett zu befestigen und über eine vorhandene Steckdose mit Strom zu versorgen.
- Verfügbar mit Adapterlösungen für unterschiedliche Motoren oder Pflegebetten.
- Robuster Flexarm minimiert mechanische Defekte und erhöht die Langlebigkeit.
- Mit beleuchtetem Endschalter (Findelicht) ausgestattet.
- Flexibel ausrichtbar und für gezielte Beleuchtung geeignet.



Rapallo Pflegebettleuchte

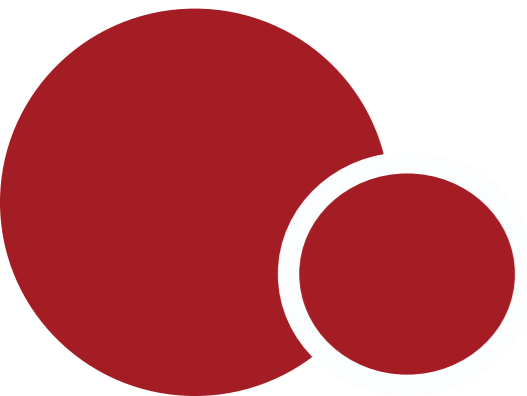
Seiten 8-13

# Rapallo-Pflegezimmer



Ravensburg Pflegebettleuchte

Seiten 14-19



## Projekt



## Rapallo-Pflegezimmer

Pflegezimmer - wohnlich, freundlich und gemütlich.

Das Pflegezimmer zeigt eine beruhigende und angenehme Umgebung für Genesung und Erholung. Die Gestaltung legt Wert auf eine funktionale und gleichzeitig ästhetische Einrichtung. Das visuelle Konzept basiert auf einer harmonischen Farbpalette aus warmen Holztönen, sanftem Beige und dezenteren Rottönen, welche eine beruhigende und persönliche Raumwirkung entfalten.

Durch die Integration angepasster Möbel, einer wohnlichen Beleuchtung und einer individuellen Wandgestaltung wird eine zugängliche und vertraute Atmosphäre geschaffen, die ein Gefühl von Zuhause vermittelt.

## Verwendete Leuchten

**Bruessel:** Eine runde Deckenleuchte mit einem prominenten, leuchtend roten Stoffschirm ist zentral an der Decke positioniert. Sie dient als primäre Lichtquelle und spendet ein gleichmäßiges, warmes und freundliches Licht, das den gesamten Raum hell ausleuchtet. Ihr farbiger Akzent trägt maßgeblich zur lebendigen und positiven Atmosphäre bei und harmoniert mit den Farbtönen der Einrichtung.

Deckenleuchte: Bruessel-A-470-LS-D-LED-4000-3K

(Details zur Leuchte sowie zu deren Ausführungsvarianten finden Sie in der Produktbroschüre auf Seite 8)

**Rapallo:** Die Bettleuchte ist direkt am Bett platziert und ermöglicht eine individuelle Beleuchtung zum Lesen oder für andere Aktivitäten. Ihr flexibler Arm erlaubt es, das Licht genau dorthin zu lenken, wo es benötigt wird. Das schlichte Design und die hochwertige Verarbeitung machen die Bettleuchte zu einem stilvollen und funktionalen Element im Pflegezimmer. Die punktuelle Beleuchtung unterstützt pflegerische Tätigkeiten effizient und ohne den gesamten Raum aufzuhellen.

Bettleuchte: Rapallo-PB-1135-LS-D-LED-343-3K

(Details zur Leuchte sowie zu deren Ausführungsvarianten finden Sie in der Produktbroschüre auf Seite 53)

## Einrichtung mit Wirkung

**Möbel:** Der Raum ist mit einem funktionalen und verstellbaren Pflegebett ausgestattet, das Komfort und Pflegebedürfnisse berücksichtigt. Ein kleiner Holztisch mit zwei Stühlen bietet einen privaten Ess- oder Sitzbereich.

**Wandgestaltung:** Eine dezente Wandgestaltung mit einem großformatigen, abstrakten Motiv in Rottönen und Blau an einer der Wände verleiht dem Raum eine persönliche Note und bricht die Monotonie.

**Weitere Raumdetails:** Der Boden ist mit einem warmen Holz-Bodenbelag ausgelegt, der Gemütlichkeit vermittelt und pflegeleicht ist. Die Wände sind in einem hellen, neutralen Beige gehalten, was eine ruhige und angenehme Kulisse bildet.



# Projekt

Pflegezimmer - hell, offen und gemütlich.

Das Pflegezimmer vermittelt eine helle und einladende Umgebung, die auf Komfort und die individuellen Bedürfnisse der Bewohner zugeschnitten ist. Das visuelle Konzept basiert auf einer ruhigen Farbpalette aus hellen Holztönen, sanftem Weiß der Wände und dezenten Akzentfarben im Wandbild, welche eine beruhigende und persönliche Raumwirkung entfalten.

Durch die Integration hochwertiger Möbel, sanfter Lichtquellen und einer ästhetisch abgestimmten Wandgestaltung wird eine Atmosphäre geschaffen, die Nähe und Wohlbefinden vermittelt.

## Verwendete Leuchten

**Saarbruecken:** Die Tischleuchte mit elliptischem, beigefarbenem Stoffschirm steht auf der Kommode. Sie bietet eine sanfte, warme Beleuchtung für den Bereich und ergänzt die Bettleuchte in ihrer Funktion und ihrem Stil.

Tischleuchte: Saarbruecken-TS-220-LS-D-E27

(Details zur Leuchte sowie zu deren Ausführungsvarianten finden Sie in der Produktbroschüre auf Seite 54)

**Rapallo:** Die Bettleuchte ist direkt am Bett platziert und ermöglicht eine individuelle Beleuchtung zum Lesen oder für andere Aktivitäten. Ihr flexibler Arm erlaubt es, das Licht genau dorthin zu lenken, wo es benötigt wird. Das schlichte Design und die hochwertige Verarbeitung machen die Bettleuchte zu einem stilvollen und funktionalen Element im Pflegezimmer. Die punktuelle Beleuchtung unterstützt pflegerische Tätigkeiten effizient und ohne den gesamten Raum aufzuhellen.

Bettleuchte: Rapallo-PB-1135-LS-D-LED-343-3K

(Details zur Leuchte sowie zu deren Ausführungsvarianten finden Sie in der Produktbroschüre auf Seite 53)

## Einrichtung mit Wirkung

**Möbel:** Der Raum ist mit einem funktionalen und verstellbaren Pflegebett in heller Holzoptik ausgestattet, das Komfort und Pflegebedürfnisse berücksichtigt. Ein passender Nachttisch und ein geschlossener Schrank neben dem Wandbild bieten Stauraum und vervollständigen die wohnliche Einrichtung.

**Wandgestaltung:** Die Wände sind in einem hellen Weißton gehalten, was eine ruhige und angenehme Kulisse bildet. Ein großformatiges Wandbild mit abstrakten Formen und Farben an der Wand verleiht dem Raum eine persönliche Note und bricht die Monotonie.

**Weitere Raumdetails:** Der Boden ist mit einem hellen Holz-Bodenbelag in Eichenoptik ausgelegt, der Gemütlichkeit vermittelt und pflegeleicht ist.



## Rapallo

Flexibel nutzbare Pflegebettleuchte



Pflegebettleuchte in klassisches Design- mit Flexarm.

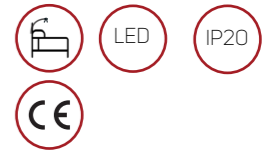
Optimale Lichtverteilung und Entblendung für die Liegefläche; vielseitig einsetzbar für normgerechte Beleuchtung, ob Lesen, Schreiben oder Spielen; hocheffiziente LED-Platine für eine lange Lebensdauer. Individuell positionierbar dank Flexarm; in Kombination mit EnOcean ist auch das Schalten der Deckenleuchte durch den Handschalter möglich.

### Technische Adaptionen

- Steuerungsvarianten: schaltbar, DALI-dimmbar oder funkbasiert.

Für weitere technische Adaptionen wenden Sie sich gerne an unsere Kundenberater.

Produkteigenschaft



Adaptionen - Technisch



Pflege- & Gesundheitswesen



Produkt-Datenblatt

Produktbeschreibung	Maße [Angaben in mm]	Lichtaustritt	Ansteuerung	Leistung [W]	Lichtstrom [lm]	Lichtfarbe [K]	Bestellnummer
Rapallo-PB-1135-LS-D-LED-343-3K	A = 1135	Direkt	Schaltbar	6	343	3.000	DEB18110343



## Komponenten

Unsere Bettleuchten sind nicht nur hochwertig und langlebig, sondern auch so konzipiert, dass sie jederzeit mit passenden Ersatzteilen ergänzt werden können.

In der Abbildung finden Sie eine Auswahl der Ersatzteile wie Adapter, Treiber und Schnurschalter, die speziell für unsere Rapallo Pflegebettleuchten entwickelt wurden. Selbstverständlich bieten wir auf Anfrage eine noch größere Auswahl an Komponenten an, damit Sie genau das Teil erhalten, das Sie benötigen.

Weitere Ersatzteile erhalten Sie auf Anfrage – wir beraten Sie gerne, um die passende Lösung für Ihre Pflegebettleuchten zu finden.



Zuleitung



Schnurschalter



Treiber



Produktbeschreibung	Produkttyp	Technische Daten	Bestellnummer
BETT-EB-24-68-UNI	Zuleitung Bettleuchten	4m	DEZ1824UNI
BETT-HS-24-20-5067	Schnurschalter LED-Bettleuchte	-	DEZ18245067
Z-B-BETT-24	Treiber LED-Bettleuchte	konstant 24V	DEZ1810

## Projekt



## Ravensburg-Pflegezimmer

Pflegezimmer - wohnlich, freundlich und einladend.

Das Pflegezimmer strahlt Helligkeit und Wärme aus und ist auf die persönlichen Bedürfnisse der Bewohner abgestimmt. Das visuelle Konzept basiert auf einer harmonischen Farbpalette aus hellen Grüntönen, Holztönen und Akzenten in Naturtönen, welche eine beruhigende und persönliche Raumwirkung entfalten.

Durch die Integration angepasster Möbel, einer wohnlichen Beleuchtung und einer individuellen Wandgestaltung wird eine zugängliche und vertraute Atmosphäre geschaffen, die ein Gefühl von Zuhause vermittelt.

## Verwendete Leuchten

**Ravensburg:** Die Bettleuchte ist unmittelbar am Bett angebracht und ermöglicht eine gezielte Beleuchtung zum Lesen oder für andere persönliche Tätigkeiten. Durch ihren flexibel verstellbaren Arm lässt sich das Licht präzise auf den gewünschten Bereich ausrichten. Das zurückhaltende Design in Kombination mit einer hochwertigen Verarbeitung macht die Bettleuchte zu einem funktionalen und zugleich stilvollen Bestandteil des Pflegezimmers. Die punktgenaue Lichtführung unterstützt pflegerische Handlungen wirkungsvoll, ohne den gesamten Raum auszuleuchten.

Bettleuchte: Ravensburg-PB-1135-LS-D-LED-420-3K

(Details zur Leuchte sowie zu deren Ausführungsvarianten finden Sie in der Produktbroschüre auf Seite 52)

## Einrichtung mit Wirkung

**Möbel:** Der Raum ist mit einem funktionalen und wohnlich wirkenden Pflegebett mit Holzrahmen ausgestattet, das Komfort und Pflegebedürfnisse berücksichtigt. Eine kleine, bequeme Sitzecke mit einem einzelnen Holzstuhl mit gepolsterter Sitzfläche ergänzt die Einrichtung und schafft einen Bereich für Entspannung.

**Wandgestaltung:** Die Wände sind in einem hellen Weiß gehalten. Eine große florale Wandgestaltung in einem sanften Grünton ziert eine Wand und verleiht dem Raum eine natürliche und freundliche Note. Die Vorhänge weisen ein dezentes Muster auf, das farblich gut mit dem Raum harmoniert.

**Weitere Raumdetails:** Der Boden ist mit einem warmen Holz-Bodenbelag ausgelegt, der Gemütlichkeit vermittelt und pflegeleicht ist.



# Projekt



Pflegezimmer - freundlich, hochwertig und wohnlich.

Das Pflegezimmer vermittelt eine helle und einladende Umgebung, die auf Komfort und die individuellen Bedürfnisse der Bewohner zugeschnitten ist. Das visuelle Konzept basiert auf einer harmonischen Farbpalette aus warmen Holztönen, sanftem Beige und erdigen Mustern, welche eine beruhigende und persönliche Raumwirkung entfalten.

Durch die Integration angepasster Möbel, wohnlicher Beleuchtung und einer individuellen Wandgestaltung wird eine zugängliche und hochwertige Atmosphäre geschaffen, die ein Gefühl von Zuhause vermittelt.

## Verwendete Leuchten

**Bruessel:** Zwei runde Deckenleuchten mit auffälligem, leuchtend gelbem Stoffschirm sind großzügig über die Decke verteilt. Sie fungieren als zentrale Lichtquelle und erzeugen ein gleichmäßiges, warmes und einladendes Licht, das den gesamten Raum angenehm erhellt. Ihr farbenfroher Akzent trägt wesentlich zu einer lebendigen, positiven Raumwirkung bei und fügt sich harmonisch in das Farbkonzept der Einrichtung ein.

Deckenleuchte: Bruessel-A-470-LS-D-LED-4000-3K

(Details zur Leuchte sowie zu deren Ausführungsvarianten finden Sie in der Produktbroschüre auf Seite 8)

**Ravensburg:** Die Bettleuchte ist unmittelbar am Bett angebracht und ermöglicht eine gezielte Beleuchtung zum Lesen oder für andere persönliche Tätigkeiten. Durch ihren flexibel verstellbaren Arm lässt sich das Licht präzise auf den gewünschten Bereich ausrichten. Das zurückhaltende Design in Kombination mit einer hochwertigen Verarbeitung macht die Bettleuchte zu einem funktionalen und zugleich stilvollen Bestandteil des Pflegezimmers. Die punktgenaue Lichtführung unterstützt pflegerische Handlungen wirkungsvoll, ohne den gesamten Raum auszuleuchten.

Bettleuchte: Ravensburg-PB-1135-LS-D-LED-420-3K

(Details zur Leuchte sowie zu deren Ausführungsvarianten finden Sie in der Produktbroschüre auf Seite 52)

## Einrichtung mit Wirkung

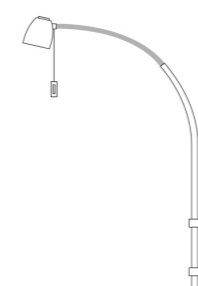
**Möbel:** Der Raum ist mit einem hochwertigen, funktionalen Pflegebett ausgestattet, das Komfort mit den Anforderungen an eine pflegerische Nutzung vereint. Die in Kachelmuster bezogenen Kopf- und Fußteile in warmem Grau verleihen dem höhenverstellbaren Bett eine angenehme und zugleich gehobene Erscheinung. Ein runder Tisch aus hellem Holz mit passendem, gepolstertem Stuhl schafft einen privaten Bereich zum Essen.

**Wandgestaltung:** Die Wand hinter dem Fernseher ist mit einer großflächigen Tapete in einem dezenten, floralen Muster in Grau- und Beigetönen gestaltet.

**Weitere Raumdetails:** Der Boden ist mit einem warmen Holzparkett in Fischgrätmuster ausgelegt, das dem Raum Gemütlichkeit und eine hochwertige Anmutung verleiht. Die Wände sind in einem hellen, neutralen Beigeton gehalten, was eine ruhige Kulisse bildet.

## Ravensburg

Flexibel nutzbare Pflegebettleuchte



Pflegebettleuchte in klassisches Design- mit Flexarm.

Optimale Lichtverteilung und Entblendung für die Liegefläche; vielseitig einsetzbar für normgerechte Beleuchtung, ob Lesen, Schreiben oder Spielen; Individuell positionierbar dank Flexarm, Mit beleuchtetem Endschalter für einfache Bedienung auch bei Dunkelheit; Verfügbar in Ausführung mit LED- / MR11 und GU4-Fassung; Befestigung in Aufrichterhülse (Innen-Ø 26–38 mm).



Produkteigenschaft



Pflege- & Gesundheitswesen



Produkt-Datenblatt

Produktbeschreibung	Maße [Angaben in mm]	Lichtaustritt	Ansteuerung	Leistung [W]	Lichtstrom [LM]	Lichtfarbe [K]	Bestellnummer
Ravensburg-PB-1135-LS-D-LED-420-3K	A = 1135	Direkt	Schaltbar	6	420	3.000	DEB18110420
Ravensburg-PB-1135-LS-D-LED-300-3K	A = 1135	Direkt	Schaltbar	4	300	3.000	DEB18110300

## Komponenten

Unsere Bettleuchten sind nicht nur hochwertig und langlebig, sondern auch so konzipiert, dass sie jederzeit mit passenden Ersatzteilen ergänzt werden können.

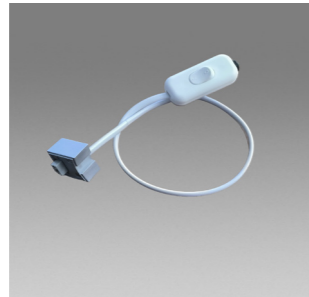
In der Abbildung finden Sie eine Auswahl der Ersatzteile wie Adapter, Treiber und Schnurschalter, die speziell für unsere Ravensburg Pflegebettleuchten entwickelt wurden. Selbstverständlich bieten wir auf Anfrage eine noch größere Auswahl an Komponenten an, damit Sie genau das Teil erhalten, das Sie benötigen.

Weitere Ersatzteile erhalten Sie auf Anfrage – wir beraten Sie gerne, um die passende Lösung für Ihre Pflegebettleuchten zu finden.

Ersatzteile für Ravensburg Ravensburg-PB-1135-LS-D-LED-420-3K



Zuleitung



Schnurschalter



Treiber



Produktbeschreibung	Produkttyp	Technische Daten	Bestellnummer
BETT-EB-24-68-UNI	Zuleitung Bettleuchten	4m	DEZ1824UNI
BETT-HS-24-20-5075	Schnurschalter LED-Bettleuchte	Anschlußleitung steckbar	DEZ1824685
Z-B-BETT-350-0	Treiber LED-Bettleuchte	220-240VAC / 10-20V / konstant 350mA / max. 7W LED	DEZ183500



EMB Leuchten GmbH  
Steinberger Str. 13b  
31675 Bückeburg

☎ +49 (0) 57 22 – 966-555  
✉ [beratung@emb-leuchten.de](mailto:beratung@emb-leuchten.de)



[www.emb-leuchten.de](http://www.emb-leuchten.de)

